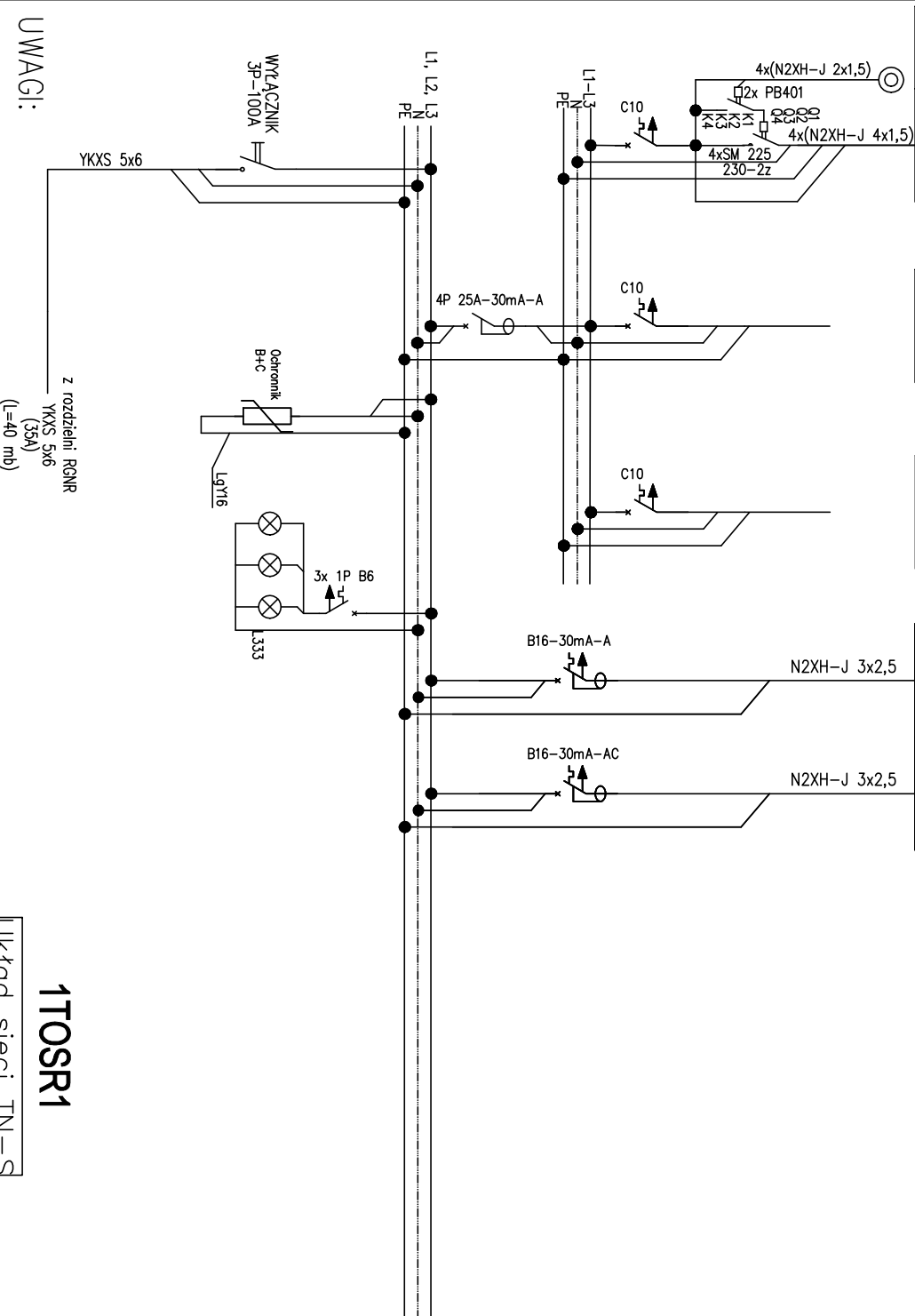


Obwód	1TOSR1:1.1	1TOSR1:1.2	1TOSR1:1.3	1TOSR1:2.1	1TOSR1:2.2
Odbiornik +AW	oświetlenie +AW	REZERWA	REZERWA	gniazdo lampa KR	zasilanie zasilacza KD
Numer pom.	1.20, 1.36			1.32	3.01
Moce jednostkowe	4x(1x34W)			2x0,3 kW	2x0,5 kW
P1 [kW]	0,2			0,6	1,0



# 1TOSR1

Układ sieci TN-S

<b>PGBM</b> Polska Grupa Budowlnictwa Medycznego Sp. z o.o. NIP : 9512465712	<b>Wykonawca:</b> Polska Grupa Budowlnictwa Medycznego Sp. z o.o. ul. Ciesielska 18, 04-653 Warszawa email : biuro@pgbm.pl www.pgbm.pl NIP : 9512465712
---	---

Nazwa i adres inwestora:

SEGMENT A - CZĘŚĆ PIĘTRA +1 W OSIACH 1-10b/10b - A-D

Nazwa i adres obiektu:

BUDYNKU GŁÓWNEGO WIELOSPÉCJALISTYCZNEGO SZPITALA POWIATOWEGO S.A.

Typu projektu:

PRZEBUDOWA CZÉŚCI BUDYNKU GŁÓWNEGO WSP SA W TARNOWSKICH GÓRACH NA POTRZEBY ODDZIAŁU OKULISTYCZNEGO WRAZ Z

Nazwa i adres obiektu:

WENTYLACJI I KLIMATYZACJI I SYSTEMU SYGNALIZACJI POŻARU".

Nazwa i adres inwestora:

Powiat Tarnogórski ul. Karłowiczów 542 - 600 Tarnowskie Góry

Projektant:

mgr inż. Marcin Pionkowski

Sprawdzający:

mgr inż. Mariusz Gieszczyk

Stadium/rodzaj projektu:

PT - PROJEKT TECHNICZNY

Bransza:

INSTALACJA ELEKTRYCZNA

Typu rysunku:

SCHEMAT IDEOWY ROZDZIELNICZY 1TOSR1

Nr rysunku:

E\_PT\_019

Rysunek nie może być zmieniany, kopiowany, wypożyczany stronom trzecim bez wcześniejszej pisemnej zgody projektanta